

DE ECONOMETER

CONJUNCTUURBERICHT 1^e KWARTAAL 2017

provincie Gelderland

De economische groei in Nederland bedroeg in het eerste kwartaal van 2017 3,4%. Dat is de grootste toename van het BBP sinds 2008. De groei wordt breed gedragen: meer uitvoer, meer investeringen en meer consumptie (CBS). Volgens De Nederlandse Bank verkeert de economie dan ook in een fase van hoogconjunctuur. Uit de Gelderse conjunctuur-indicatoren blijkt dat de provinciale economie een vergelijkbare hausse beleeft. Volgens de voorlopige Gelderse ramingen evenaart de economische groei ook hier het niveau van begin 2008 en zijn de meeste indicatoren weer ongeveer op het peil van voor de crisis. Dat geldt niet voor de bouw. Hoewel de ontwikkelingen weer positief verlopen, de Nederlandse groei in het eerste kwartaal van alle sectoren het hoogste was en de spanning op de arbeidsmarkt oploopt, is het activiteiten niveau bij lange na nog niet terug op het oude peil. De afgelopen twee jaar vertoonde de werkgelegenheid in de Gelderse bouw weer voor het eerst een lichte stijging, maar de omvang van de werkgelegenheid lag in 2016 nog zo'n 13.000 banen onder het niveau van het topjaar 2008 (PWE). In de R&T-sector is het

aantal overnachtingen sterk aangetrokken, maar de ontwikkeling blijft niettemin achter bij Nederland omdat Gelderland maar beperkt profiteert van de sterke groei van de stroom buitenlandse toeristen (die richt zich voornamelijk op de provincies aan de Noordzeekust en de stad Amsterdam). De industrie heeft de afgelopen jaren een sterke bijdrage geleverd aan het economisch herstel. Export – en in het bijzonder de industriële export – is de kurk waar de Nederlandse economie op drijft. Intussen trekt ook de industriële werkgelegenheid weer wat aan. Van de bescheiden Gelderse banengroei in 2016 kwam een derde deel op het conto van de industrie.

Qua werkloosheidsniveau en werkgelegenheidsgroei is de huidige arbeidsmarktsituatie nog niet optimaal. Pas na een langere periode van economische opleving is te verwachten dat ook op dit terrein de oude orde zich kan herstellen. Het consumentenvertrouwen is intussen uitzonderlijk hoog en de Gelderse ondernemers zijn, net als in de voorgaande kwartalen, bovengemiddeld positief en optimistisch gestemd.

Conjunctuur enquête Nederland, begin 2^e kwartaal 2017 (CBS / KvK e.a.)

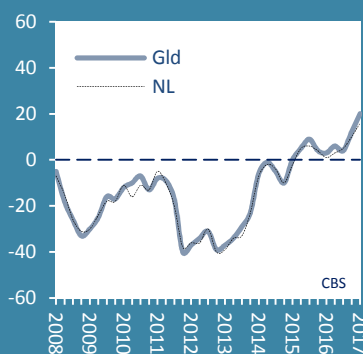
hoe donkerder de kleur hoe positiever en optimistischer het bedrijfsleven



Meer informatie - Menno Walsweer, Bureau Economisch Onderzoek, Provincie Gelderland

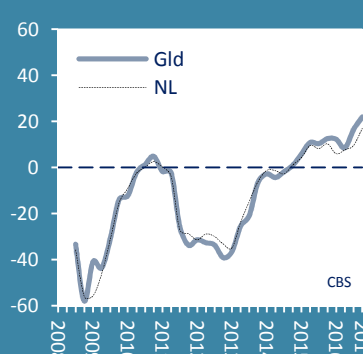
Consumentenvertrouwen

saldo van positieve en negatieve antwoorden (uitgedrukt in %), kwartaalcijfers



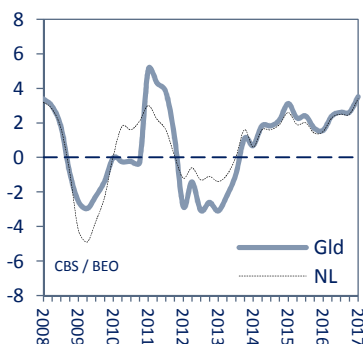
Economisch klimaat bedrijven

saldo van positieve en negatieve antwoorden (uitgedrukt in %), kwartaalcijfers



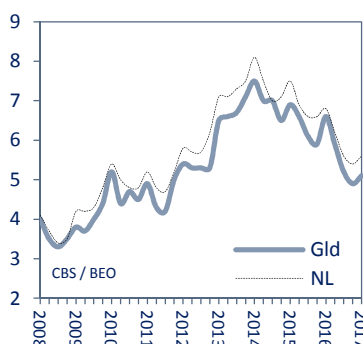
Economische groei

%-groei van het BBP ten opzichte van hetzelfde kwartaal een jaar eerder



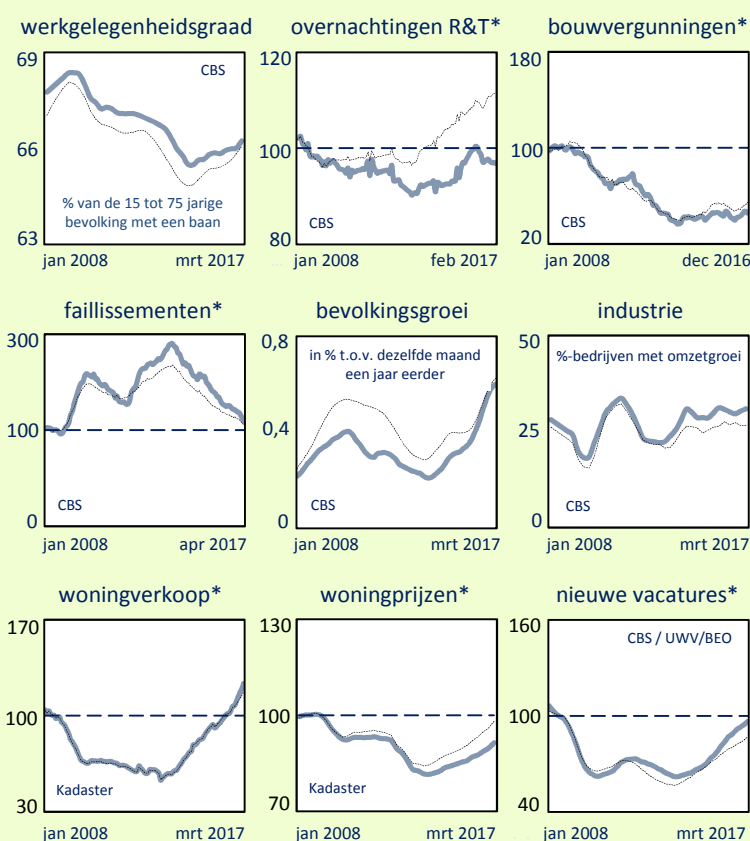
Werkloosheidspercentage

werkloosheid in % van de beroepsbevolking kwartaalcijfers



Trendbeeld Gelderse conjunctuur (voortschrijdend 12-maandsgemiddelde)

Gld (—) en NL (....) * = indexcijfer, jaargemiddelde 2008 = 100



Gebruikte bronnen: zie grafiekjes, trendstijling Bureau Economisch Onderzoek, provincie Gelderland