

Bereikbaar Wageningen

provincie
Gelderland

Verkeersstudie naar bereikbaarheid en doorstroming



Inhoud

Problematiek

Oplossingsrichtingen

Vergelijking oplossingsrichtingen

Vervolgproces

Problematiek verkeer



Wageningen Campus

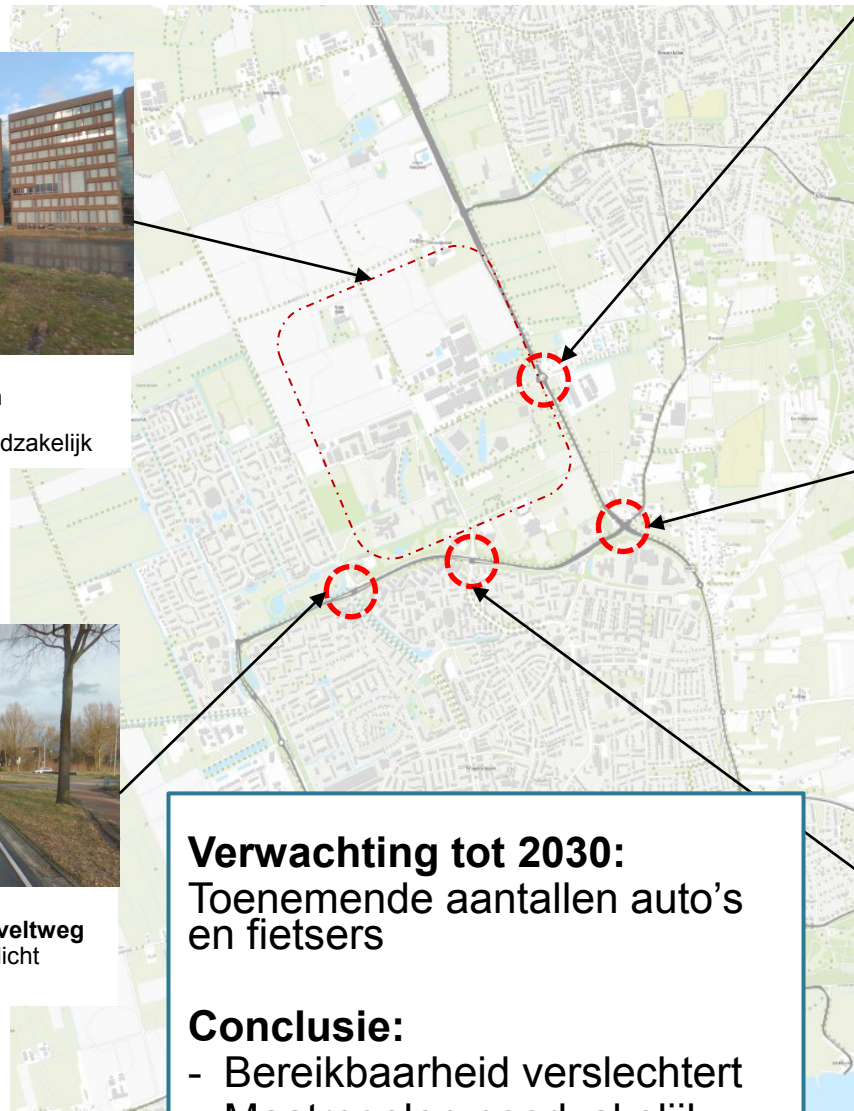
- Groei van studenten en werknemers
- Tweede ontsluiting noodzakelijk



Kruising

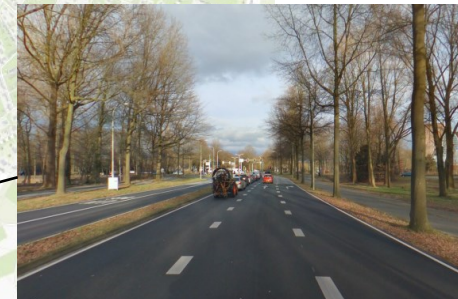
Nijenoord Allee / Rooseveltweg

- Wachtrijen bij verkeerslicht
- Drukke fietsoversteek



Rotonde Droevendaalsesteeg

- Drukke fietsoversteek
- Oorzaak filevorming vanuit Ede
- Enige ontsluiting voor de campus



Kruising

Mansholtlaan / Nijenoord Allee

- Wachtrijen bij verkeerslicht
- Filevorming na oplossing knelpunt Droevendaalsesteeg



Kruising

Nijenoord Allee / Bornsesteeg

- Wachtrijen van zowel fietsers als auto's voor verkeerslicht
- Fietspadenstructuur

Verwachting tot 2030:

Toenemende aantallen auto's en fietsers

Conclusie:

- Bereikbaarheid verslechtert
- Maatregelen noodzakelijk.

Oplossingsrichtingen



Ongeschikte Alternatieven	Toelichting haalbaarheid
Duurzaamheidsvariant: minder auto's en meer OV en fiets	Dit blijkt onvoldoende resultaat op te leveren om de problematiek te kunnen oplossen
Nieuwe rondweg oost	Weinig effect op bereikbaarheidsproblematiek
Nieuwe weg over de Campus	Doorgaand verkeer over Campus ongewenst
Rondweg Wageningen	Te hoge kosten
2 ^e aansluiting Wageningen Campus op de N781	Te dicht op bestaande aansluiting
Knip Diedenweg	Geen alternatief voor verkeer uit het oosten
Verleggen Nijenoord Allee	Weinig effect op problematiek

Oplossingsrichting:

Alternatief A:

Verbreden bestaand tracé

- Nijenoord Allee en Mansholtlaan 2x2 rijstroken
- Ongelijkvloerse rotonde Droevendaalsesteeg
- Ongelijkvloerse rotonde Churchillweg
- Extra voorsorteervakken Nijenoord Allee/Mansholtlaan

Alternatief B:

Rondje Campus

- Kielekampsteeg Dijkgraaf uitbreiden tot een weg met vrijliggend fietspad
- Aanpassing kruising Mondriaanlaan
- Kruising Nijenoord Allee / Churchillweg aanpassen

Globale vergelijking

- Beide varianten lossen de bereikbaarheids- en doorstromingsproblemen op. B doet dat beter dan A
- B heeft meer negatieve invloed de omgevingsfactoren dan A
- A is duurder dan B

Vervolgproces

Wilt u meer inhoudelijke informatie?



Bestuurlijke samenvatting en
Rapportage onderzoeken
elders op de webpagina

Geef uw mening



Reactieformulier op de website
Reacties zijn input voor informatieavond
begin 2015

Afronding verkenning



Bestuurlijke besluitvorming
Provincie en gemeente

Beoogde planning

Begin 2015	Informatieavond
2015	Besluitvorming
2016	Gedetailleerde planuitwerking