

WELKOM



Manifestatie Provincie Gelderland 'U maakt het verschil'

Henk van Harssel
Bestuurder SIR-55

Paul Verhoeven
Bouw bureau SIR-55

11-12-2008

Hoe is SIR-55 ontstaan?



Initiatief van drie koorzangers

*Senioren langer zelfstandig dankzij
SIR-55 woningen*

Stichting **I**nitiatieven **R**ealisatie **55+** Woningbouw

**"BELANGENBEHARTIGER VOOR 55+-ERS
VAN OORSPRONG VANUIT WONINGEN,
MAAR STEEDS MEER DAN DAT"**

Voor wie is SIR-55?

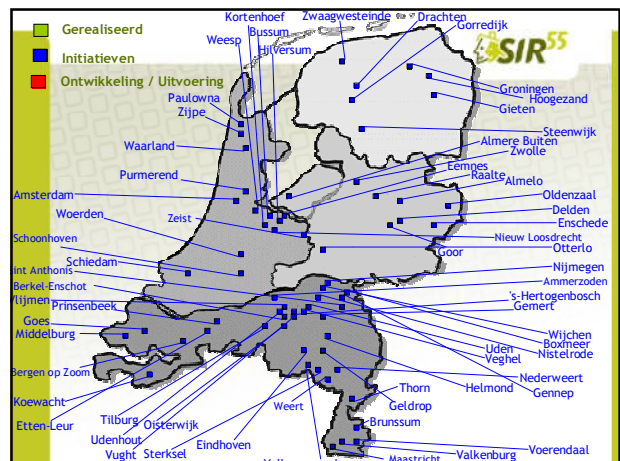
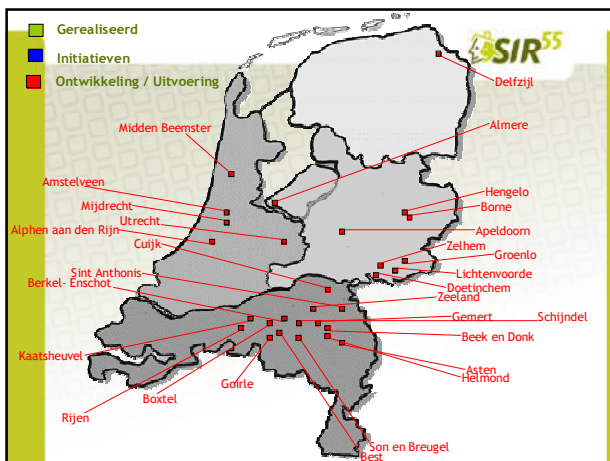
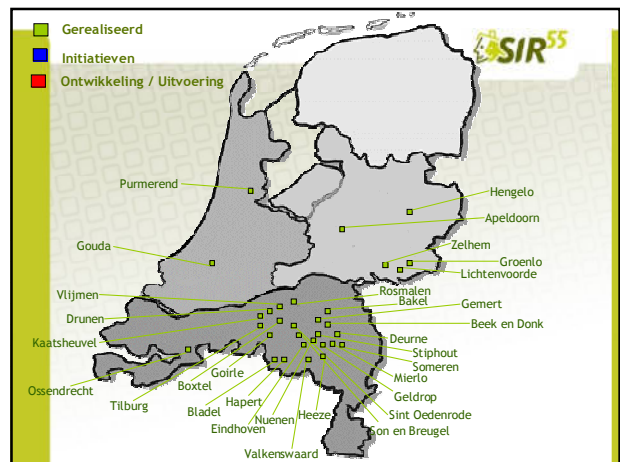


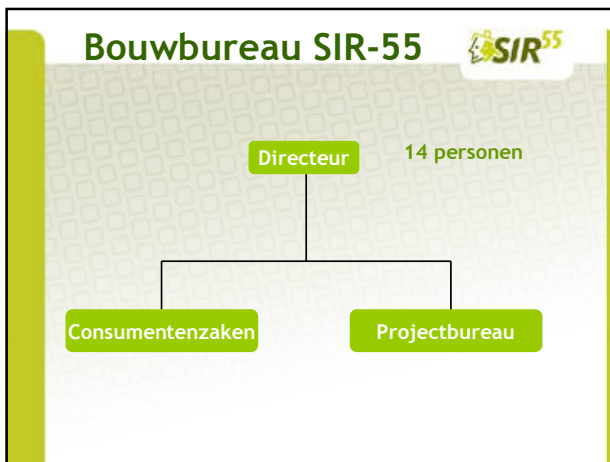
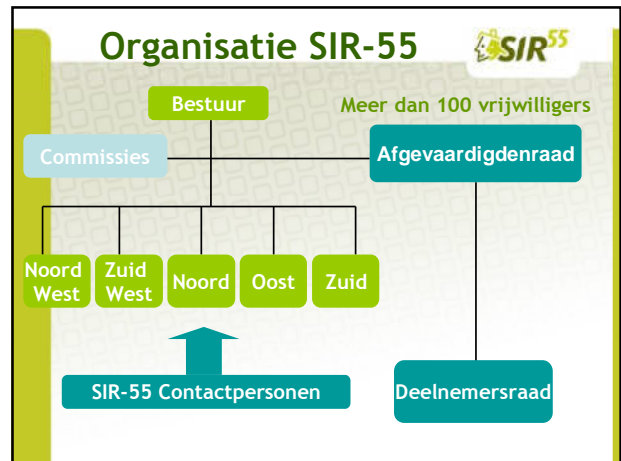
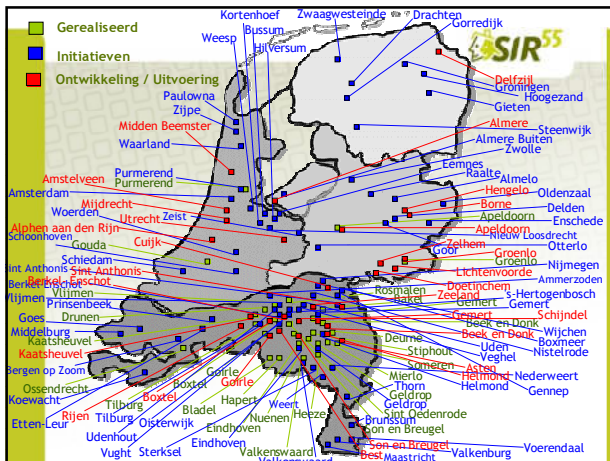
Medioren & senioren
op zoek naar een...

- comfortabele
- royale
- veilige
- multifunctionele



Koop- of huur-
woning, met
voorzieningen in
directe omgeving





Wat is (C)POG?

(Collectief) Particulier OpdrachtGeverschap

- Nota "Mensen Wensen Wonen"
- Doel: consument aan het stuur
- Samen met toekomstige burens optreden als opdrachtgever en ontwikkelaar
- Bouwen tegen kostprijs
- Verenigings- of stichtingsvorm

Voor- en nadelen van CPOG

Voordelen:

- Wie betaalt, bepaalt
- Invloed op woning is maximaal
- Geen meerwerk
- Schaalvoordelen door collectief
- Kwaliteit van het project en omgeving
- Betrokkenheid bewoners in nieuwe buurt (sociale cohesie)

Voor- en nadelen van CPOG

Nadelen:

- Koudwater vrees, onbekend maakt onbemind (bij deelnemers, gemeente, betrokken partijen)
- Resultaat is onzeker (qua tijd, ontwerp en kosten)
- Hoog ambitieniveau, te laag budget
- Geen goede afspraken (communicatie)
- Geen draagvlak, veel weerstand

Referentieprojecten

Purmerend



Groenlo



Referentieprojecten

Apeldoorn, PWA-laan en Zuidbroek



Workshop



Casus 1



Kader:

Groep 55+-ers (medioren) meldt zich aan



Vraagstelling

Waar denkt u binnen uw organisatie tegen aan te lopen en hoe zou u dat aanpakken?

- Terugkoppeling
- Praktijkvoorbeelden SIR-55



Casus 2



Kader:

Er is bestuurlijk / politiek draagvlak

Vraagstelling



Waar denkt u per locatie tegen aan te lopen?



- Terugkoppeling
- Praktijkvoorbeelden SIR-55



Casus 3



Er is een locatie gevonden



Vraagstelling



Wat denkt u dat er op u af komt en wat moet u regelen?



- Terugkoppeling
- Praktijkvoorbeelden SIR-55



Wat kan SIR-55 voor u betekenen?

Begeleiding

- Van CPOG-projecten

Voorlichting

- Wat is CPOG?
- CPOG op hoofdlijnen inzichtelijk maken
- Beslissen of CPOG interessant en organisatorisch inpasbaar is



Workshop

- Kennismaking met CPOG
- Succesfactoren en valkuilen van CPOG worden in kaart gebracht
- Instrumenten inzichtelijk maken die de succeskans van CPOG vergroten
- Interactief met praktijkvoorbeelden

Advisering

- Opstellen en implementeren van CPOG-beleid
- Toepasbare beleidsuitgangspunten
- Het creëren van draagvlak binnen de organisatie voor CPOG

Praktisch marktonderzoek

- Informatiebijeenkomsten met consumenten
- Betrouwbaarheid van gegevens
- SIR-55 methode om vraag van consumenten over 'wonen' in kaart brengen



Wonen, leven en beleven

Door en voor medioren & senioren